

Atelier d'art Linder Stéphane

Restauration d'objets d'art

5 rue de Kiffis

68480 Wolschwiller

Tel: 06 74 70 09 03

stephane.linder88@gmail.com

N°Siret: 809 257 843 00015

Wolschwiller, le 15 novembre 2018

Association LA COSTELLE,
88230 FRAIZE

Rapport de conservation-restauration du cadre monumental encadrant la toile de **Saint Blaise**, conservés dans l'église **Saint Blaise et Notre Dame de la nativité** de Fraize.



Dimensions : hauteur 480cm par 200cm de largeur.

Époque / Date : XVIIIème siècle, toile datée de 1785.

Restauration du cadre

Etat avant intervention.

Support.

Le cadre est constitué d'un assemblage à tenon et mortaise de quatre traverses de bois de chêne réalisées avec différents morceaux collés, chevillés puis moulurés. La sculpture de feuillage ornant le cintre haut est également en chêne. Des vis de fer renforcent les assemblages d'angle en traversant la jonction à tenon et mortaise pour serrer l'ensemble du cadre.

Le bois présente un état de salissure et d'empoussièrément général assez important de manière localisée (sur la traverse basse horizontale notamment). Des zones de résidus d'excréments d'insectes ont noirci le bois. Des coulures blanchâtres sont également visibles. L'ensemble est couvert d'un voile noir de crasse de chauffage.

Dorure.

Le bois a été apprêté et réparé d'un décor de grecques dont les espacements ont été ornés d'un motif bretté. Des feuilles stylisées gravées ornent les quatre coins du cadre sur le jonc extérieur de la moulure. Elles reprennent de manière simplifiée l'ornement sculpté du décrochement central de la partie haute.

La dorure est sale et très terne. Elle a été réalisée à la détrempe avec mats et brunis en alternance dans les motifs de grecques et les joncs. On peut remarquer des zones plus usées que d'autres, notamment sur les hauteurs (les deux joncs) et la partie basse, plus accessible.

Des pertes plus importantes de dorure sont à remarquer sur la traverse basse aux endroits où les ferrures soutenant le tableau ont frotté.

L'ensemble présente une dorure authentique, sans retouches, éteinte, mais dont le fonctionnement esthétique est toujours bien perceptible.

Quelques zones où la dorure a été rendue pulvérulente par l'action de moisissures anciennes sont à remarquer mais elles restent très ponctuelles.

Traitement de conservation

Support :

- dépoussiérage au pinceau doux par aspiration du revers.
- humidification légère pour retirer la crasse.
- élimination des résidus incrustés au scalpel.

Dorure :

- dépoussiérage au pinceau doux.
- dégrasage de l'intégralité des surfaces dorées à la colle de peau diluée à 10%.
- consolidation ponctuelle des apprêts à la colle de peau diluée à 7% par passage en surface.
- bouchage des éclats et manques d'apprêt pour les remettre à niveau au gros blanc (colle de peau et craie).
- préparations des surfaces nouvellement bouchées ou apprêtées pour recevoir la dorure.
- dorure en technique identique, à la détrempe.
- reprise des fortes usures compromettant la lisibilité de l'ensemble.
- Retouche de teinte à l'aquarelle aux endroits nécessaires.
- intégration et patine des interventions nouvelles.

- matage de la dorure à la colle de peau.



État avant interventions, traverse basse.



État avant interventions, traverse basse avec lacunes allant au bois.



État avant interventions, trace blanche importante d'enduit sur la dorure. D'autres plus petites étaient également présente ailleurs sur le cadre.



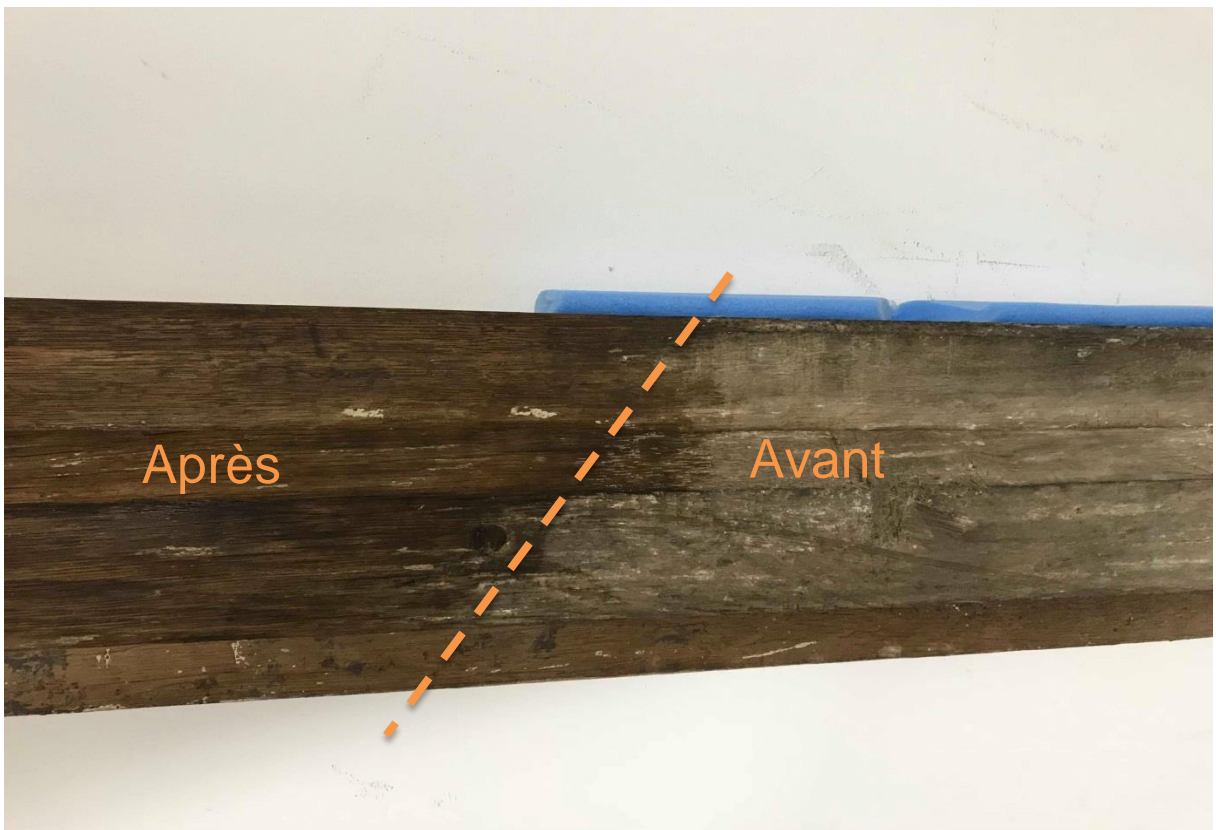
État avant interventions, assemblage du coin bas gauche avec vis de renfort originale sur le côté droit de l'image.



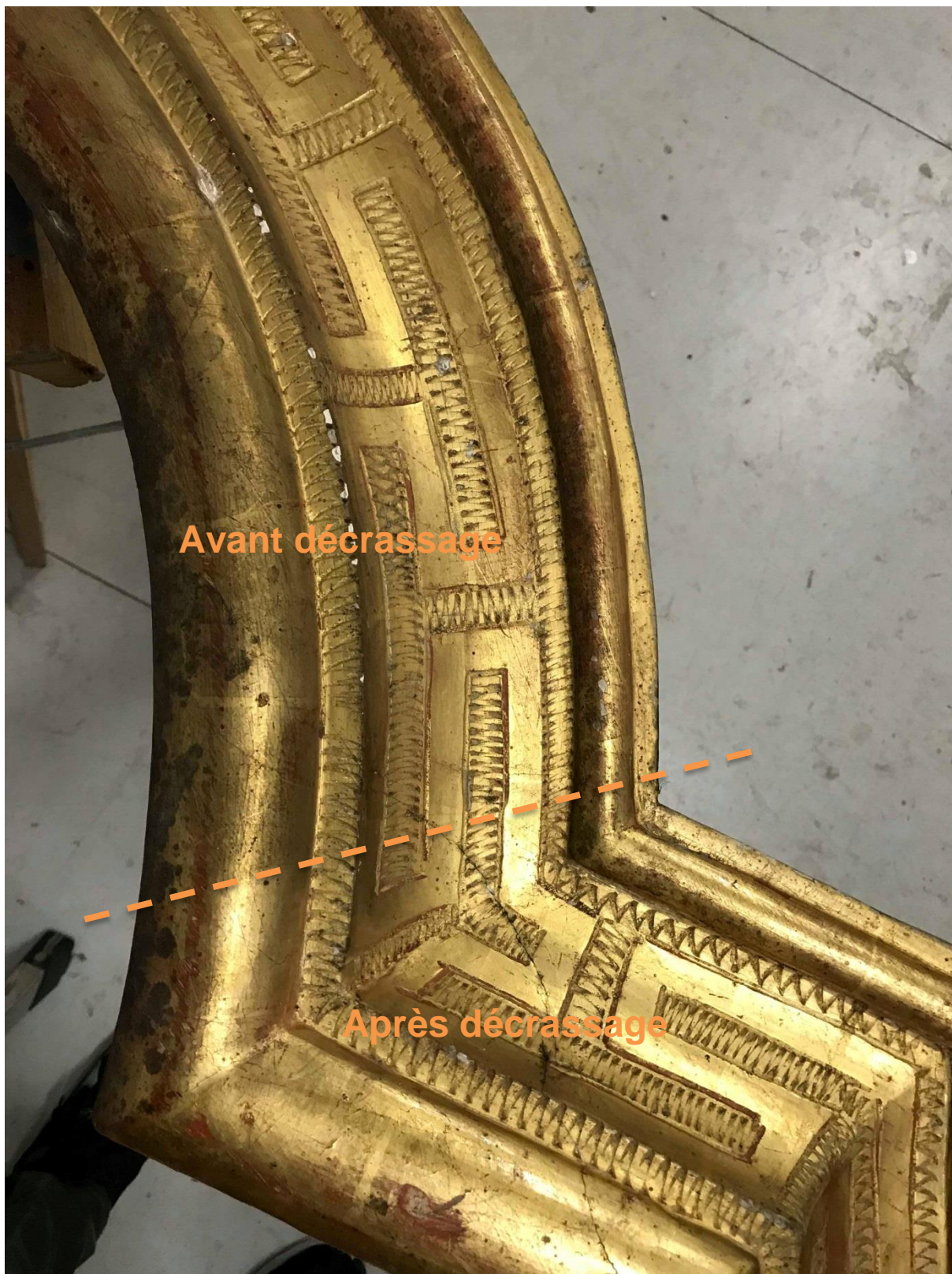
État avant interventions, coin haut droit avec vis de renfort moderne.



Nettoyage du revers en cours, coin haut droit.



Nettoyage en cours, milieu du côté gauche.



Décrassage de la dorure à la colle de peau après dépoussiérage, décrochement gauche de la partie haute du cadre.



Décrassage de la dorure de la traverse basse.



Côté gauche après décrassage et refixage des zones soulevées.



Milieu du côté droit du cadre après décrassage et refixage de la dorure.



Bouchage de lacune du cadre, côté vue, milieu droit du cadre.



Bouchage des lacunes au gros blanc, sur la partie basse du cadre, côté droit.



Bouchage des lacunes au gros blanc, sur la partie basse du cadre, côté gauche.



Bouchages d'éclats au gros blanc, partie basse, décrochement arrondi central de la moulure du cadre.



Retouches en cours des lacunes bouchées et remise à niveau, à l'assiette à dorer en concordance de teinte, première passe. Coin inférieur gauche du cadre.



Retouches en cours des lacunes bouchées et remise à niveau, à l'assiette à dorer en concordance de teinte, première passe. Coin inférieur droit.



Retouches de dorure en cours sur les petites lacunes claires. On aperçoit la réserve de couleur sombre (chêne apparent), indiquant la perte d'une partie de la sculpture dont on remarque le départ encore présent dans le creux du feuillage. Il s'agissait d'un élément rapporté sur le cadre dont deux clous originaux de fixation, aujourd'hui affleurés, sont toujours présents sur le jonc de la moulure.



Retouche de dorure en cours, on aperçoit les éclats blancs de dorure, partie basse du cadre.



Détail du décrochement gauche de la partie haute du cadre après le travail de restauration.



Aperçu de l'ensemble du cadre après le travail de restauration.